

訪問診療のご案内

ご自宅で安心してご療養して頂くために

南古谷病院は 訪問診療が充実しています

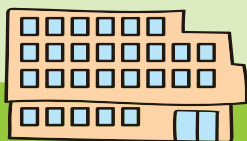


お住まい



訪問診療

南古谷病院



在宅医療

訪問診療 訪問歯科
訪問リハビリテーション

外来

外科・整形外科・脳神経外科・内科・循環器内科・消化器内科・糖尿病内科・眼科・皮膚科・麻酔科・歯科・小児歯科・歯科口腔外科・リハビリテーション科・放射線科・泌尿器科

入院

一般病床・地域包括ケア病床・障害者病床・人工透析



連携



地域医療機関

病院
クリニック
介護施設



地域多職種

居宅介護支援事業所
訪問看護ステーション
訪問薬剤
地域包括支援センター

当院の特徴



24時間365日対応

体調が急変した際、医師に連絡が付き、いつでも対応できる体制が整っています。



医療連携による 在宅療養支援

当院の検査や外来機能など、病院だからこそできる多機能医療連携により在宅療養支援の充実を図ります。



緊急時の入院体制

体調の急変時や介護者の休息のためのレスパイト入院など必要に応じて、当院への入院が可能です。※



訪問診療対象の方

●通院が困難な方

- ・身体的・疾患的問題により、おひとりで通院する事に負担を感じられる方。
- ・通院の際、ご不安を感じられる方。

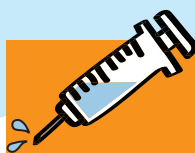
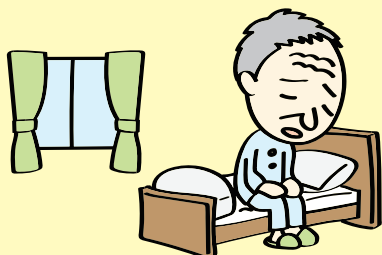
※通院困難な状況はあらゆるケースがございます。まずはご相談ください。

●介護が必要な方

●自宅での療養を希望される方

●がん末期・難病・重度障害者の方

●病院から退院した後のケアが必要な方



対応可能処置・検査

処置

点滴/注射

胃瘻/経鼻経管栄養の管理

在宅酸素療法/人工呼吸器の管理

ペースメーカー

褥瘡治療

人工肛門の管理

膀胱留置カテーテルの交換・管理

麻薬を用いた疼痛緩和ケア

検査

※ 各種血液検査

※ 心電図

※ エコー

MRI

CT

脳波検査

レントゲン

骨密度検査

電子内視鏡(経鼻・経口・下部)

※ご自宅・施設で実施可能な検査



診察費

1割負担の方が月2回の訪問診療、処方せんの発行を受けた場合。

	診察費	介護保険 ※2
自宅	6,276円/月	596円/月
施設	1,626円 ~ 3,626円/月 ※1	518円 ~ 596円/月

※ 初診月は上記と異なります。

※1 施設の種類(区分)や1回の訪問における診療患者数により異なります。

※2 介護保険をご利用の方は、居宅療養管理指導(居宅介護支援専門員<ケアマネ>への診療内容の報告)の費用がかかります。



診療開始までの流れ

お問い合わせ

契約

初診

訪問診療開始

医療法人 聖心会 南古谷病院 訪問診療センター

お問い合わせ・ご相談

049-211-0909

9:00~17:00
(土日祝日を除く)



医療法人 聖心会 **南古谷病院**
Minamifuruya Hospital

〒350-0011 埼玉県川越市久下戸110番地

交通アクセス

J R 埼京(川越)線南古谷駅より徒歩13分

J R 川越駅⇒南古谷駅(所要時間4分)

J R 大宮駅⇒日進駅⇒西大宮⇒指扇駅⇒南古谷駅(所要時間18分)

J R 埼京線新宿より快速にて(所要時間47分)

